

Fælles varme til byen

Den Gule Café, 8. april 2026

Glumsø Fjernvarme 

Mødets formål

At give faktuel information, så I kan tage stilling til tilbuddet om fjernvarme på et oplyst grundlag.

Slides lægges på hjemmesiden senest i kommende uge. Herudover opsamling i nyhedsbrev og på hjemmeside.



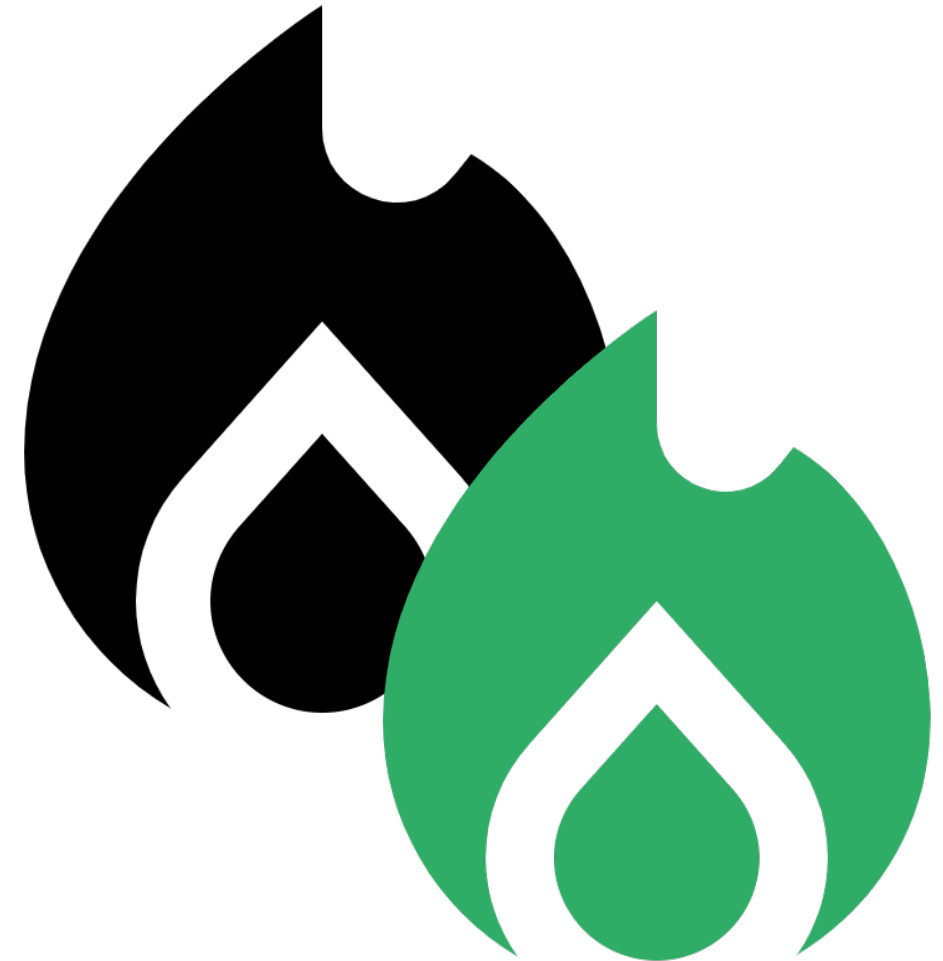
Hørt på fjernvarmerørerne - gas og biogas

- 2022 - seneste officielle udmelding fra regeringen:

*"Ambition: At der fra 2035 ikke længere skal være boliger i Danmark, der opvarmes af gasfyr, og at **al gas** i Danmark skal være grøn i 2030. I 2026 fremlægges mulige initiativer samt finansiering".*

"Evida pålægges at lave en kortlægning af områder, hvor det vurderes hensigtsmæssigt at lukke for gassen".

- Pres på regeringen fra flere sider: Dansk Fjernvarme, borgmestre og byråd, kommuner via KL m.fl.



Hørt på fjernvarmerørene –forblivelsespligt

- Forblivelsespligten blev afskaffet i 2019.

Ved udtrædelse

- Omkostninger til at afbryde stikledningen og fjerne den frem til skel, nedtagning af måler og evt. anlæg.
- Evt. skyldigt beløb for brugt varme
- Evt. skyldigt beløb i installationen
- Evt. fjerne stikledningen fra grunden
- Udtrædelsesgodtgørelse



Hørt på fjernvarmerørene – stigende priser

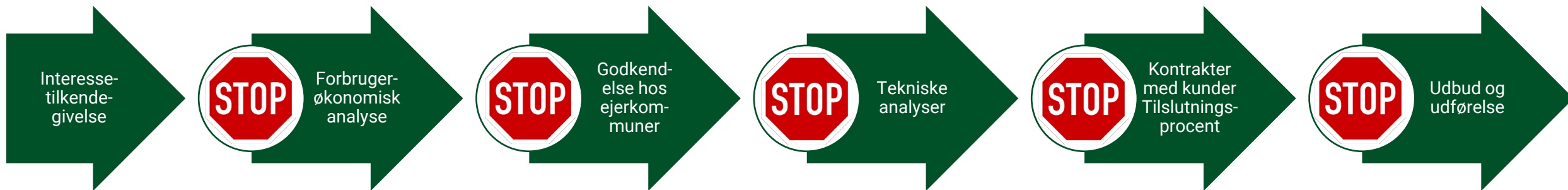
”Når vi først er tilmeldt, SÅ stiger priserne, og vi har reelt ingen indflydelse på fremtidige driftsomkostninger”

- ‘Hvile-i-sig-selv-selskab’
- Det nye varmeværk er designet til at imødegå prisudsving og vedligeholdet er minimalt.
- Forbrugervarmeprisloft
- Lån i kommunekredit med fast rente
- Bestyrelse med forbrugerrepræsentation

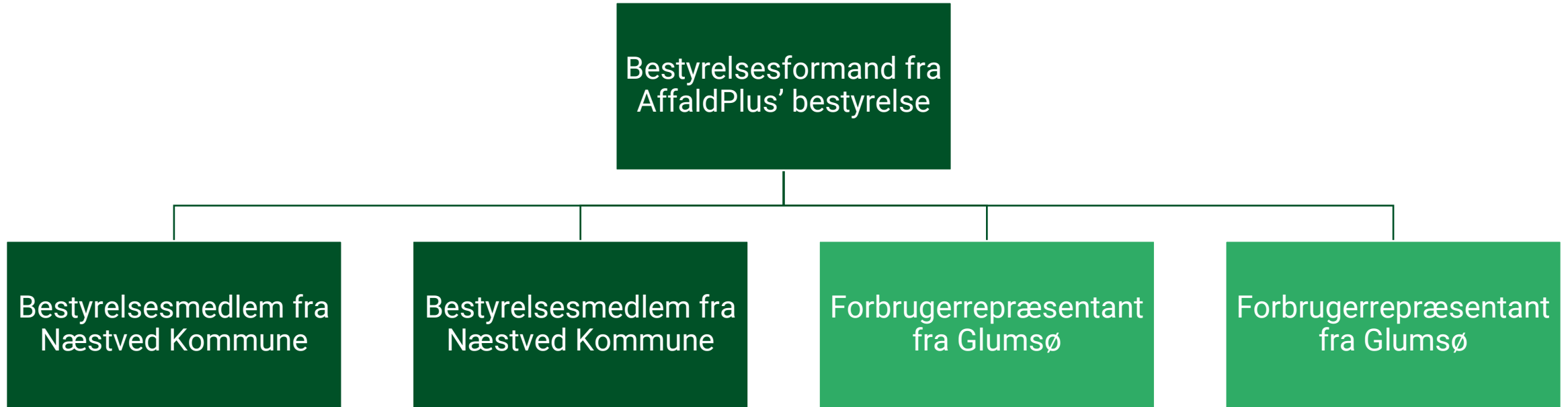


Hørt på fjernvarmerørerne – ‘stopprøver’

- Ændrede forudsætninger betyder nye udregninger og et ‘stop’
- Vi går ind i projektet med åbne øjne



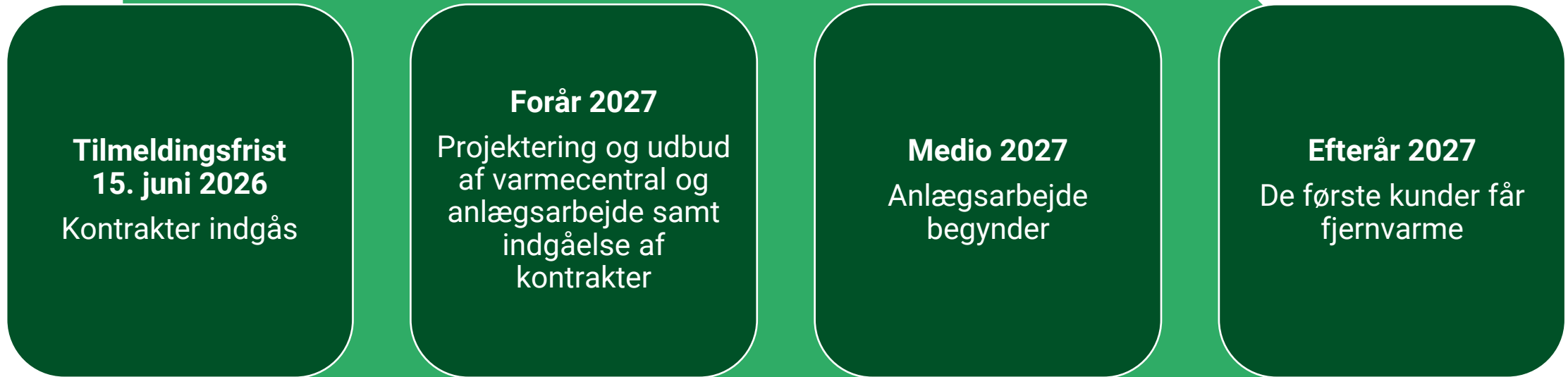
Bestyrelsessammensætning



- AffaldPlus ejer Glumsø Fjernvarme ApS → A/S
- Forbrugerrepræsentanter vælges hvert andet år på kundemøde
- Høj grad af åbenhed

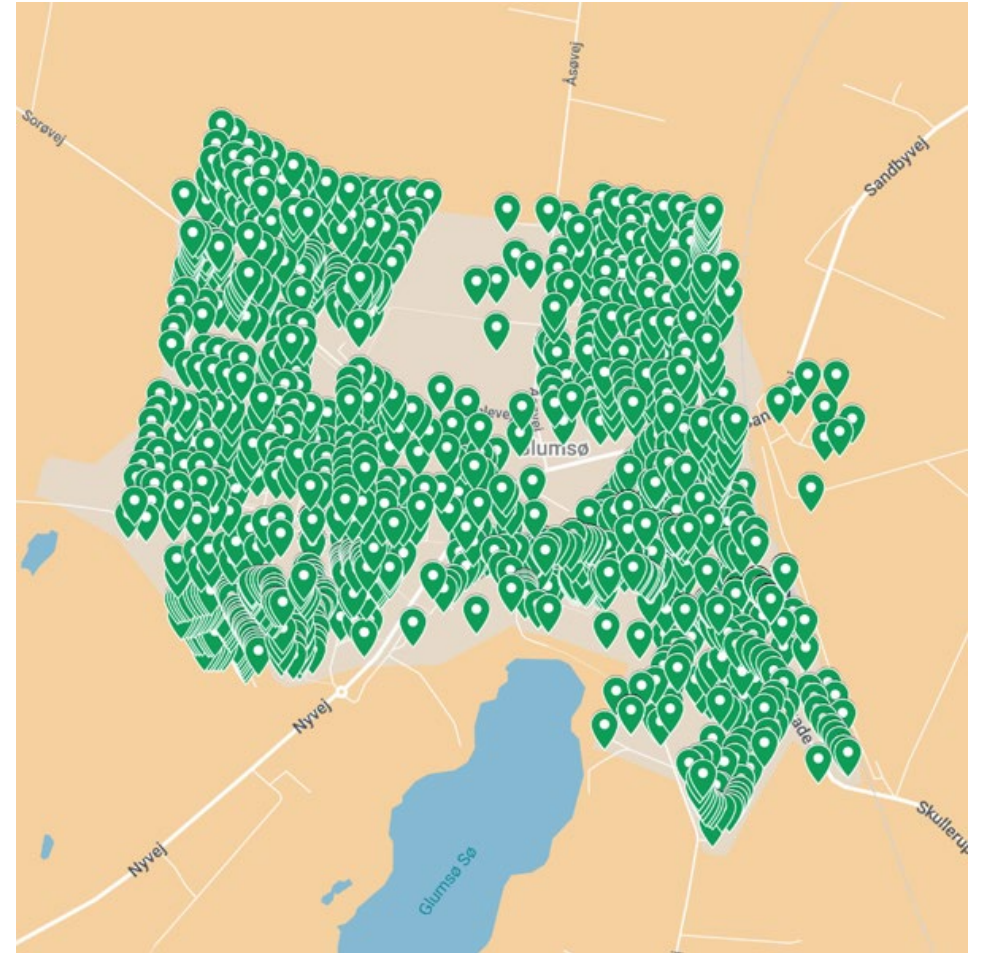
Tidsplan

Vi passer på dit gasfyr



Nødvendig tilslutning

- Kræver 50 % tilmelding blandt private og erhverv
- Herudover kommunens ejendomme
- Jo flere kunder, jo bedre økonomi
- Energitæthed og ledningsnet er afgørende



Ledningsnettet

- Mulighed for flere etaper
- Mindst muligt i indfaldsveje
- Udbygges gradvist
- Antallet af varmepumper på værket tilpasses løbende



Ny varmecentral

- Modulopbygget luft-til-vand varmepumpe
- Akkumuleringstank
- Mobil "container-løsning"
- 86% andel af vedvarende energi

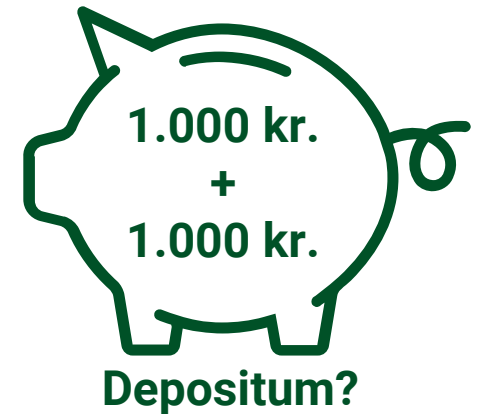


Tilslutningsmodeller og priser

	Model A Abonnement	Model C Minimumsaftale
Engangsudgift	2.500 kr. tilslutningsbidrag + 2.000 kr. pr. meter stikledning udover 12 meter + 37.000 kr. for en standardinstallation*	2.500 kr. tilslutningsbidrag + 2.000 kr. pr. meter stikledning
Årligt abonnement	3.000 kr.	0 kr.
Årlig varmebetaling	Forbrug	Forbrug

Fælles for modellerne er, at prisen på afkobling af gas kommer udover.

*En standardinstallation inkluderer bl.a. fjernvarmeanlægget og op til 10 meter enkeltrør ved indvendig rørføring.



En standardinstallation (model A)

En standardinstallation indeholder:

- 5 meter indvendig rørføring
- Demontering og afskaffelse af gammelt varmeanlæg (olie, gas, pillefyr)
- Stikledning på op til 12 meter den kortest mulige vej, som også er teknisk mulig
- Tætning og pudsning inde og ude, hvor fjernvarmerørene føres ind i huset
- Tilslutning til eksisterende, lovlig el-installation
- Tilslutning til husets eksisterende centralvarmeanlæg



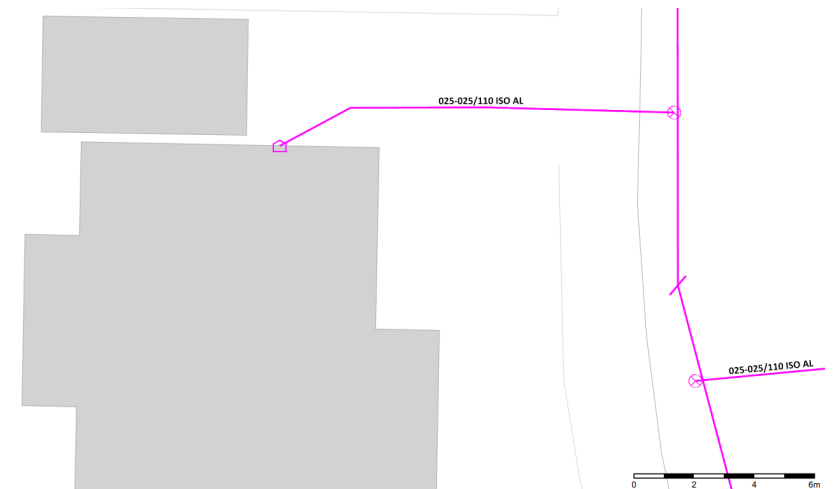
En standardinstallation (model A)

En standardinstallation indeholder **ikke**:

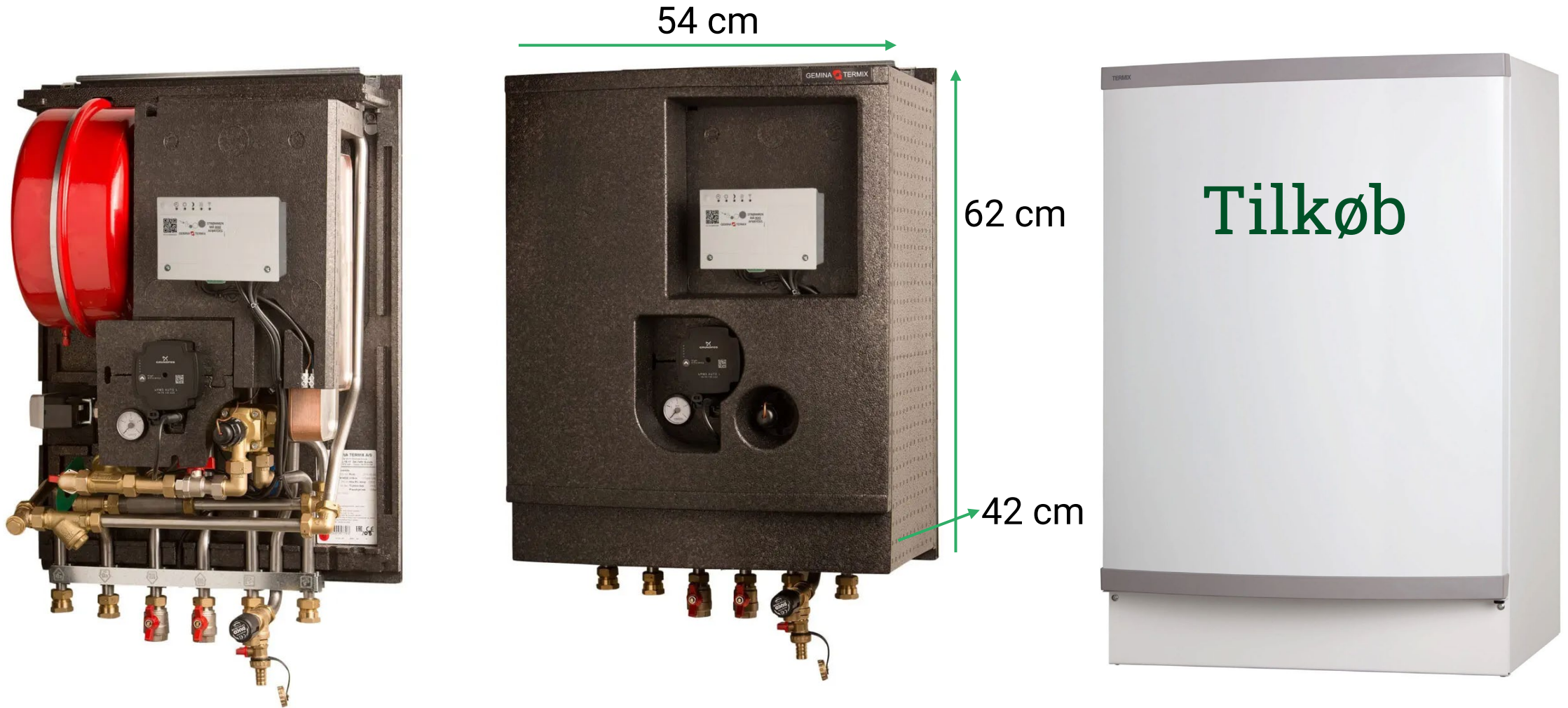
- Hvidt kabinet (ca. 2.000 kr.)
- Stik med jord maks. 1,5 meter fra fjernvarmeanlæg
- Aflukning, nedtagning og afmelding af skorsten (lukning af røgrørsgennemføring)
- Retablering af murværk efter gasselskabets nedtagning af gasmåler og gasledninger
- Reparation af gulv under eksisterende fyr, kedel, varmtvandsbeholder, olietank og lign.
- Indvendigt flisearbejde, tømrer- og snedkerarbejde
- Ombygning af din brugsvandsinstallation
- Anden placering af fjernvarmeuniten end der, hvor det gamle fyr var
- Nedtagning af åben ekspansionstank på loftet, fjernelse af indvendig olietank over 1.200 liter, fjernelse af olietank i kryberum samt alt arbejde på svært tilgængelige steder
- Enkelte andre ting, som kun er relevant i de færreste tilfælde

Fjernvarme hos dig - ude

Stikledningen er det stykke ledning, der ligger på din grund. Den går fra skellet til ydermuren, hvor den nuværende varmeinstallation er placeret. En stikledning er i gennemsnit ca. 12 meter lang.



Fjernvarme hos dig - inde



Fjernvarme hos dig - inde

- Ingen varmtvandsbeholder
- Du løber ikke tør for varmt vand
- Ingen støj- eller lugtgener
- Ca. 50 kr. om året i strøm til anlægget
- Holder ca. 25 år
- Ingen udgifter udover abonnement (model A)



Vi kommer meget gerne på besøg!

- Spørgsmål til fjernvarmen hjemme hos dig?
- Vi kommer gerne forbi!
- Vent ikke til sidste øjeblik



Hvorfor vælge fjernvarme?

- I 2024 bestod 86 % af el-nettet af vedvarende energi. Det samme gælder Glumsø Fjernvarme.
- Veksle mellem flere forskellige produktionsformer og udnytte den billigste.
- Vi leverer forsyningssikkerhed.
- Sikre dit hus med en fremtidig varmekilde og øge værdien af det.
- Vi skal ikke og må ikke tjene penge, vi må kun opkræve det netop nødvendige.
- Du bliver en del af den grønne omstilling.



Hvad sker der nu?

- Tilmeldingsfrist 15. juni 2026
- Book besøg
- Følg med på hjemmesiden og i nyhedsbrevet
- Spørg os!
 - fjernvarme@affaldplus.dk
 - Tlf. 55 75 08 00

