

Velkommen til kundemøde

Den 30. oktober 2023

Sorø Fjernvarme 
EN DEL AF AFFALDPLUS

Aftenens program

- Økonomien i Sorø Fjernvarme
 - Regnskabet pr. 30. august 2023
 - De forventede varmepriser i 2024
- Valg af forbrugerrepræsentanter
- Udvidelsen af fjernvarmenettet
- Aftalen med Hørkram
- Øvrigt – byd ind





Økonomien i Sorø Fjernvarme

Martin Schrøder Siersen, økonomichef

Regnskabet pr. 30. august 2023

- Omsætning på 1,3 mio. kr. under budget
- Især indtægterne fra elsalg er lavere end budgetteret
- Øgede omkostninger til indkøb af brændsler
- En del faktorer taler for en forbedring sidst på året.

1/1-31/8 2023 (tusinde kr.)	Realiseret Budget Forskel		
	1/1-31/8 2023	1/1-31/8 2023	
Aconto ratebetaling	35.745	-	35.745
Fast bidrag	148	8.270	- 8.122
Variabelt bidrag	415	30.049	-29.634
Andre indtægter	312	318	- 6
Elsalg	6.405	8.475	- 2.070
Samlede indtægter	43.025	47.112	- 4.087
Personaleomkostninger	2.899	4.108	- 1.209
Brændselsomkostninger	16.793	13.865	2.928
Vedligehold, anlæg	2.575	1.618	957
Vedligehold, hovedledninger	72	126	- 54
Vedligehold, stikledninger	317	133	184
Øvrige ledningsomkostninger	31	73	- 43
Måleromkostninger	86	77	8
It- og styring	335	427	- 92
Energibesparelser	-	-	-
Autodrift	53	73	- 20
Afskrivninger	7.781	8.524	- 743
Ejendomsdrift, i alt	15	113	- 98
Forbrugerinformation	28	37	- 9
Porto og gebyrer	108	49	59
Tab på fordringer i alt	1	-	1
Hensættelse til tab	-	-	-
Møder og honorar	1	2	- 1
Ledelse og repræsentation	-	6	- 6
It-omkostninger	218	201	18
Konsulenter	26	39	- 13
Øvrige omkostninger	464	322	142
Gebyrindtægter	-	27	- 11
Renteomkostninger	4.069	3.988	81
Samlede omkostninger	35.843	33.770	2.073
Reguleringsmæssig over-/underdækning	7.182	13.342	-6.160

Forventede varmepreiser for 2024

Inkl. moms	2023	2024
Varmebetaling (variabel udgift)	1,051 kr./kWh	0,983 kr./kWh
Fast afgift 0-300 m ²	37,50 kr. pr. m ²	36,25 kr. pr. m ²
Fast afgift 301-600 m ²	22,50 kr. pr. m ²	21,75 kr. pr. m ²
Fast afgift 601 m ² -	13,75 kr. pr. m ²	12,50 kr. pr. m ²

Svarer til en samlet reduktion på 6% for et standardhus

		Budget 2023	Budget 2024
Varmepris - standardhus:			
Variabel pris - excl. Moms	kr/MWh	841	786
Variabel betaling	18,1 MWh	15.224	14.227
BBR	130	3.900	3.770
Samlet betaling, excl. Moms		19.124	17.997
Samlet betaling, incl. Moms		23.905	22.496

		Budget 2023	Budget 2024
Varmepris - standardlejlighed:			
Variabel pris - excl. Moms	kr/MWh	841	786
Variabel betaling	15,0 MWh	12.617	11.790
BBR	75	2.250	2.175
Samlet betaling, excl. Moms		14.867	13.965
Samlet betaling, incl. Moms		18.583	17.456

Fordeling af faste og variable udgifter

Regningen på dit varmeforbrug består af:

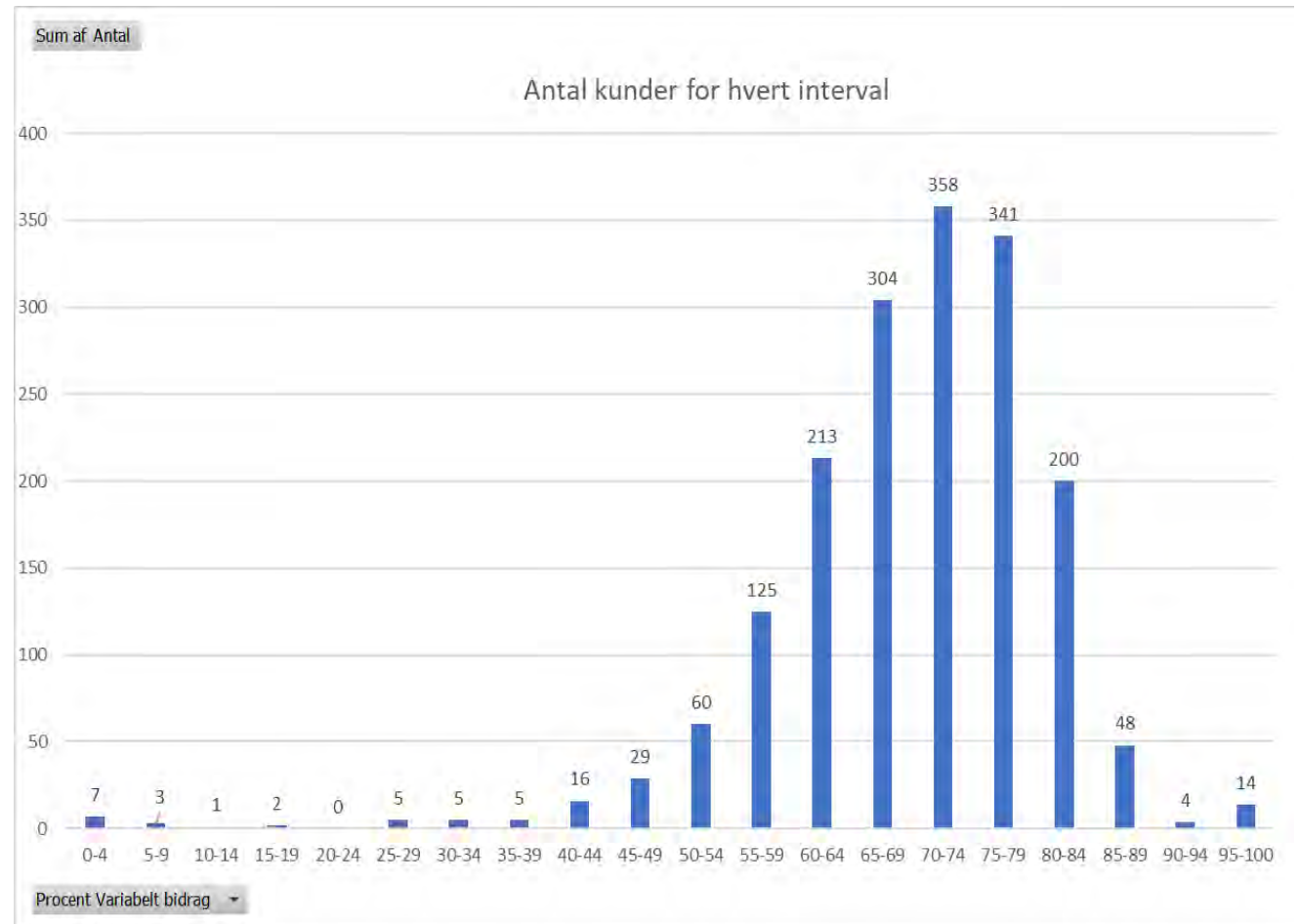
- Fast afgift:
Beregnes ud fra din boligs kvadratmeter og inkluderer afskrivninger, personaleomkostninger, ejendomsdrift mv.
- Variabel udgift:
Selve varmeforbruget, herunder er brændselsomkostningen den væsentligste post.

	Budget 2023	Budget 2024
Fast bidrag	11.026.789	11.261.976
Variabelt bidrag	40.065.898	38.998.692
Andre indtægter	13.216.848	9.648.942
Samlede indtægter	64.309.535	59.909.611
Personaleomkostninger	6.578.104	5.581.873
Brændselsomkostninger	20.808.391	18.974.629
Vedligehold, anlæg	3.189.000	3.975.480
Vedligehold, hovedledninger	189.000	211.680
Vedligehold, stikledninger	200.000	224.000
Øvrige ledningsomkostninger	110.000	161.000
Måleromkostninger	116.110	145.666
It- og kontorhold	510.221	530.247
Energibesparelser	-	-
Autodrift	108.830	92.998
Afskrivninger	12.785.500	12.200.000
Ejendomsdrift, i alt	130.979	146.696
Forbrugerinformation	55.158	80.888
Porto og gebyrer	73.500	125.000
Tab på fordringer i alt	-	-
Møder og honorar	8.274	10.500
Ledelse og repræsentation	2.758	3.000
It-omkostninger	211.595	236.986
Konsulenter	140.342	157.183
Øvrige omkostninger	335.547	375.813
Gebyrindtægter	- 15.750	- 15.000
Renteomkostninger	9.171.977	11.340.161
Hensættelse fremtidige anlæg	-	-
Reguleringsmæssig over-/underdækning	9.600.000	4.000.000
Samlede omkostninger	64.309.535	58.558.801

Fordeling af faste og variable udgifter

Fordeling på kunder

- Langt størstedelen har højere variable udgifter end fast afgift.
- Kun få har en større fast afgift, fordi deres varmeforbrug er meget lavt, eller de benytter en supplerende varmekilde.



Spørgsmål til økonomien?





Valg af forbrugerrepræsentanter

Niels Damgaard, kommuneservice- og kommunikationschef

Bestyrelser

AffaldPlus' bestyrelse



Sorø Fjernvarmes bestyrelse



Afstemning - forbrugerrepræsentanter

- A. Christen Galsgaard
- B. Søren Barfoed
- C. Ulrik Rosenberg
- D. Knud Erik Madsen
- E. John Callesen (genopstiller)
- F. Anders V. Christensen (genopstiller)

- Hver boligenhed har 1 stemme
- Stem kun på én person
- Skriv bogstavet på den person, du/I stemmer på
- Skriv med blokbogstav



Udvidelsen af fjernvarmenettet

Tommy Fer, driftschef

Overordnet status på Etape 1

- Struktureringen af arbejdsflowet med vores samarbejdspartnere er på plads
- Det interne arbejdspress er større, end vi havde forudset
- De trafikale gener i byen topper lige nu
- Økonomien for Etape 1 er positiv på trods af generelle prissigninger

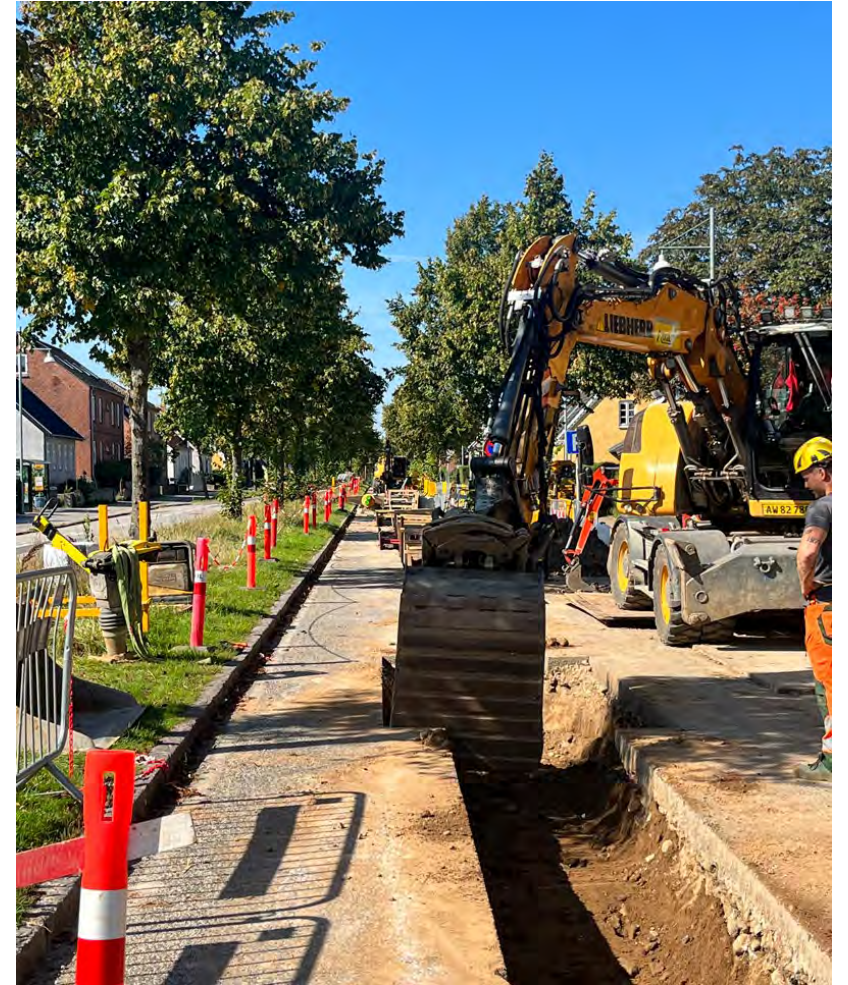


Overordnet tidsplan

Område	Start	Slut	Udført i %	Antal stik	Kommentar	
Etape 1.1 Øst	Maj 2023	Marts 2024	85 %	187	Tuelsborg-området	← Vi er foran
Etape 1.1 Syd	Jan. 2024	Juni 2024	10 %	65	Mølevænget/ Frihedsvej	
Etape 1.1 Vest	Maj 2023	Okt. 2024	0 %	119	Sideveje øst for Holbækvej	
Etape 1.2	Aug. 2023	Aug. 2024	40 %	278	Slagelsevej og sideveje	← Vi holder planen
Etape 1.3	Marts 2024	Juli 2024	0 %	68	Abildvej og sideveje	
Etape 1.4	Udgået				Vest for Abildvej til Engstien	
Etape 1.5	Sep. 2023	Maj 2025	5 %	119	Frb., nord for jernbanen	← Deles i 2

Driftsøkonomi

- Forudsætninger for opdatering
 - 600 kunder "straks-tilsluttes" i 2023 og 2024
 - Rente 3,4 % og kommuneprovision 0,5 %
 - Gaspris 3,37 kr./NM³ (15/8-2023)
 - Elpris 1,45 kr./kWh (15/8-2023)
 - Flispris 90 kr./GJ
 - Havepark 22 kr./GJ
 - Nuværende varme produktion / salg 53.000 / 42.400MWh
 - Hørkram leverer overskudsvarme fra sommer 2024



Driftsøkonomi

Område	Antal kunder	Primær type	Varmebehov	Investering	Akkumuleret likviditsvirkning
	100 %		MWh	1.000 kr.	Mio. kr.
9 + 10 + 11	79	Parcel	1.362	18.499	-0,2
12	312	Parcel	7.610	64.680	9,9
13 + 14 + 15 + 16	278	Parcel	7.080	63.304	10,2
19N	172	Parcel	4.024	38.497	2,0
Sum	841		20.077	184.979	21,9

Etape 1 – med grønt omstillingsbidrag på 0 kr./m²

- Efter 20 år vil Etape 1 give en positiv økonomi på 21,9 mio.
- De 21,9 mio. betyder en sænkning af prisen på 20 kr./MWh i de 20 år.

Spørgsmål til udvidelsen?





Aftale med Hørkram

Ole J. Andersen, energichef

Overskudsvarme fra naboen

Nyt samarbejde

- Hørkram ønskede at styrke deres miljøprofil ved at gøre noget fornuftigt med deres overskudsvarme
- Win-win samarbejde omkring energi, der allerede er skabt
- Indgik aftale i maj 2023
- Rørføringen og det tekniske anlæg forventes klar i starten af sommeren 2024



Samarbejdets betydning

Energisammensætning

- Udgør 1/5 af den varme, som Sorø Bioenergi producerer i dag
- Fortrænger brugen af naturgas og lokal skovflis

Betydning for varmeprisen

- Overskudsvarme beskyttet af prisloft
- Overskudsvarmens betydning for fjernvarmeprisen i Sorø.



Spørgsmål til aftalen med Hørkram?





De nyvalgte forbrugerrepræsentanter

Niels Damgaard, kommuneservice- og kommunikationschef

Afsluttende spørgsmål – bemærkninger?

